

GALINFO

GROUPE ALPIN LUXEMBOURGEOIS

RAN DON N É E S

2012
décembre

Dimanche le 2 décembre 2012: Grande randonnée à Ospern

avec Armand di Marco 55 25 96 ou GSM 661 55 25 96

Rendez-vous: à 08h55 centre du village d'Ospern

Départ : 09h00

Parcours: Toempchen, Platen, Buchefeld, Seitert, Merzig (midi à 11h 40 dans un des cafés sur la route principale, ravi tiré du sac). Gebrannteboesch, Bichelchen, Buschrodt, Kruedeberg, Weipel



Distance: 32 km Dénivelé: 500m Evaluation: ***
(tout terrain: Beaucoup,)

1.Randonnée 1-2

2.Escalade 2—

3.Neus 3

4..Compétitio Permis
n: 4 d'escalade

Rédaction:

Adresse Galinfo :
Nicole Speicher, 120,
route de Luxembourg
L-6562 Echternach
Tél.72 60 93
galiste@pt.lu

Samedi le 8 décembre 2012: Superrandonnée Clervaux-Luxembourg

avec Armand di Marco 55 25 96 ou GSM 661 55 25 96

Rendez-vous: à 6h20 départ du train en gare de Luxembourg ou bien gare de Dommeldange 6h25 (parking gratuit) ou bien gare de Mersch: 6h41

Départ : à 7h29 précises gare de Clervaux

Parcours: Clervaux, Goebelsmühle (pont) 12h30, Kehmen, à 13h15 au Café beim Serge (midi, ravi tiré du sac) Feulen, Bissen, Mersch (pause dans un café près du château entre 17h40 et 18h00), Bridel, Biergerkräiz, Siewebueren (entre 21h00 et 22.00 heures selon les conditions climatiques)

Distance: 65 km **Dénivelé:** 1400 m **Évaluation:** *****

Rythme soutenu; allure sportive

A tous ceux qui veulent nous rejoindre en cours de route :les temps d'arrivée dans les différents villages sont indiqués avec approximativement 1/4 d'heure d'attente ; en cas d'enneigement il faut compter avec un allongement de la durée du chemin d'une demi-heure au moins.

Et gëtt eng Plättchen!!!! Eng ganz schéin.



Légende pour les randonnées:

* plus de 10 km

** plus de 20 km ou plus de 300 m de dénivelé

*** plus de 30 km ou plus de 600 m de dénivelé

**** plus de 40 km ou plus de 900 m de dénivelé

***** plus de 50 km ou plus de 1200 m de déni-



Pas de Marche de Nuit (pleine lune le 24 déc.)



PETITE RANDONNEE DÉCEMBRE 2012 et janvier 2013

Personne ne s'est manifestée pour organiser la petite randonnée au mois de décembre (16 décembre). ni pour le mois de janvier Il n'y aura donc pas de randonnée sauf si quelque volontaire fasse une proposition soit par e-mail galiste@pt.lu, soit par téléphone 72 60 93 . Veuillez vérifier sur notre site internet mi-décembre: www.groupe alpin lu



« NEWS »



Les adeptes des randonnées de ski, de l'escalade sur cascades de glace et de l'alpinisme hivernal peuvent consulter le site www.horizonmontagne.com: leur programme pour les mois de janvier-février-mars est sorti. Leurs guides de haute montagne offrent des stages de niveaux allant de 1--5 dans la région du Mont Blanc et la vallée d'Aoste.

Cotisation 2013

**ATTENTION À TOUS ET À TOUTES
VOTRE CARTE DE MEMBRE POUR 2013 PEUT ÊTRE PAYÉE DÈS LE MOIS DE DÉCEMBRE.**

La **carte 2013** est à présenter avec votre carte d'identité, notamment dans les refuges, ainsi que dans certaines salles d'escalade ensemble avec le brevet d'escalade, pour pouvoir pratiquer l'escalade libre. Elle peut aussi être demandée lors de l'une ou l'autre de nos activités organisées.

Attention à la date d'expiration de votre carte de 2012: le 31 janvier 2013.

La cotisation reste inchangée par rapport aux années précédentes.

Elle est à verser au compte

CCPLLULL : IBAN LU57 1111 0060 7157 0000

junior (jusqu'à 18 ans) :	20 EUR
senior:	45 EUR
famille:	75 EUR

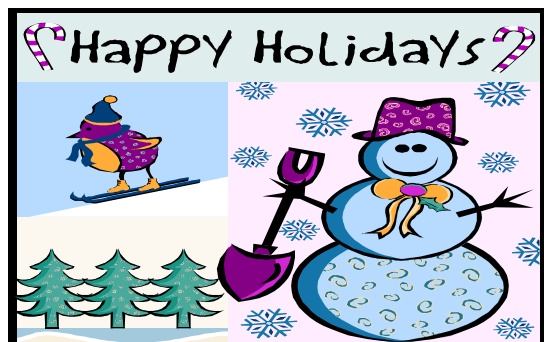
Lors du virement, veuillez indiquer "Cotisation 2012" ainsi que le(s) nom(s), l'adresse et le type de cotisation (senior, junior, famille).



Il est toujours possible de demander la transmission du Galinfo par e-mail:
Nous avons besoin

1. De votre accord
2. De votre adresse e-mail, celle dont nous disposons n'est peut-être plus correcte. Vous pouvez nous la communiquer :
 - en envoyant un e-mail. (choix prioritaire pour éviter des fautes de frappe et alléger le travail du secrétaire) en utilisant l'adresse e-mail à laquelle vous désirez obtenir le Galinfo.
 - Le Galinfo sera transmis sous forme PDF.

Notre nouveau site internet est:
www.groupealpin.lu



GALINFO

GROUPE ALPIN LUXEMBOURGEOIS

R A N D O N N É E S

2012
décembre

AJOUTE AU GALINFO DU MOIS DE DÉCEMBRE 2012



Dimanche le 23 décembre 2012 : Petite randonnée Lorentzweiler-Stad

avec Georges Hemmen Tél. 35 95 61

Rendez-vous : Lorentzweiler à 10h04 départ du train en gare de Luxembourg à 9h50 gare de Lorentzweiler

Départ : 10h04

Parcours : Grouft, Fautefiels, Raschpëtzer, Walferdange (midi dans un café à Walferdange, ravi tiré du sac
Sentier de l'Alzette, Dommeldange, Sichenhaff, Draï Echelen, Pafendall, Gronn, Plëss (Glühwein)

Distance: 20km Dénivelé: 300m Evaluation: **

Nota bene. Nous avons un organisateur pour les petites randonnées du mois de janvier et de février

1. Randonnée 1-2

2. Escalade 2-

3. Neus 3

4. Compétitio Permis
n: 4 d'escalade

Rédaction:

Adresse Galinfo :
Nicole Speicher, 120,
route de Luxembourg
L-6562 Echternach
Tél. 72 60 93
galiste@pt.lu

Légende pour les randonnées:

* plus de 10 km

** plus de 20 km ou
plus de 300 m
de dénivelé

*** plus de 30 km ou
plus de 600 m
de dénivelé

**** plus de 40 km ou
plus de 900 m
de dénivelé

***** plus de 50 km ou
plus de 1200
m de dénivelé